

# ผลการปฏิบัติงานเกี่ยวกับ การกำกับดูแลของกรมเจ้าท่า



ประจำปีงบประมาณ 2564

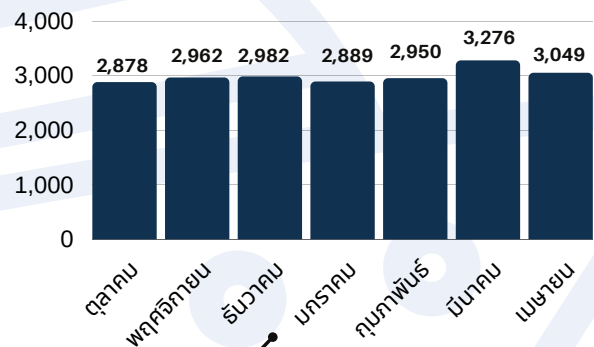
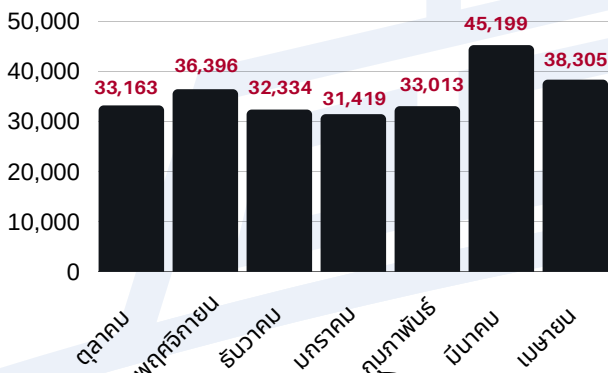


## ผลการปฏิบัติงาน เดือน "เมษายน"

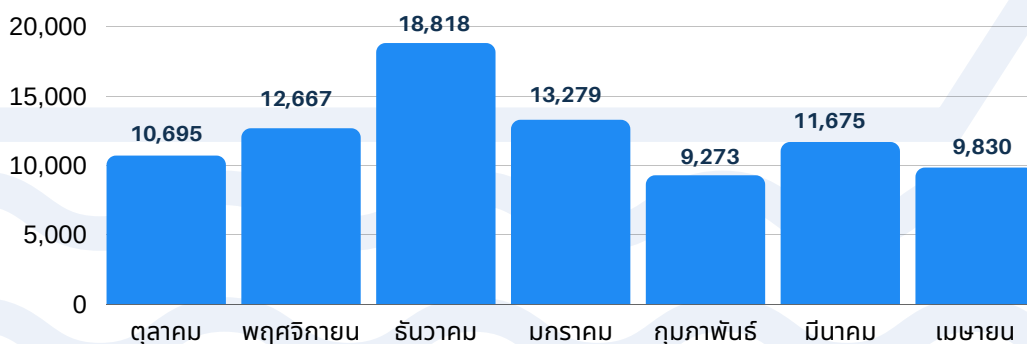
กิจกรรม	หน่วย	เดือน เมษายน	ยอดสะสม เม.ย. 64
1 การออกใบสำคัญ	ฉบับ	38,305	249,829
2 จำนวนการนำร่องเรือ	ครั้ง	3,049	20,986
3 การตรวจตรา	ครั้ง	9,830	86,237

### 1 จำนวนการออกใบสำคัญ

### 2 จำนวนการนำร่องเรือ



### 3 จำนวนการตรวจตรา



การกำกับดูแลของกรมเจ้าท่า

- จำนวนใบสำคัญ ๓๘,๓๐๕ ฉบับ
- จำนวนการนำร่องเรือ ๓,๐๔๙ ครั้ง
- การตรวจตรา ๙,๘๓๐ ครั้ง

รายการ	เดือน เม.ย.-๖๔	ผลการดำเนินงาน สะสม (ต.ค.๖๓-ก.ย.๖๔)	หมายเหตุ
<b>จำนวนใบสำคัญ</b>	<b>๓๘,๓๐๕</b>	<b>๒๔๙,๘๒๕</b>	
สปว.	๗,๖๑๕	๔๒,๒๔๔	
กคร.	๒,๑๗๙	๑๖,๘๗๔	
สมร. (ตร.)	๓๐๘	๓,๒๐๔	
สทบ.	๒๗๘	๓,๐๓๙	
กองกำกับการพาณิชย์นาวี (กกพ.)	๔๖๕	๓,๔๕๘	
สำนักงานเจ้าท่าภูมิภาค ที่ ๑ - ๗	๒๗,๔๖๐	๑๘๑,๐๐๖	
<b>จำนวนการนำร่องเรือ และการตรวจตรา</b>	<b>๑๒,๘๗๙</b>	<b>๑๐๗,๒๒๓</b>	
การนำร่องเรือ	๓,๐๔๙	๒๐,๙๘๖	
<b>การตรวจตราและควบคุมการเดินเรือ</b>	<b>๙,๘๓๐</b>	<b>๘๖,๒๓๗</b>	
สปว.	๕๐๐	๔,๕๘๒	
สำนักงานเจ้าท่าภูมิภาคที่ ๑ - ๗	๙,๓๓๐	๘๑,๖๕๕	